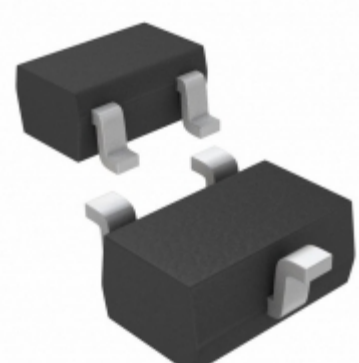


MAX6376XR27-T



Obrázky jsou pouze orientační.
Podrobné informace o produktu naleznete v části Technické údaje produktu.
Koupit MAX6376XR27-T s důvěrou od Component-World.HK, 1 rok záruka



Part Number: [MAX6376XR27-T](#)

Výrobce: [Maxim Integrated](#)

Popis: IC VOLT DETECTOR LP 2.70V SC70-3

Datový list: [MAX6375-MAX6380](#)

[Part Numbering System](#)

RoHS Status: Obsahuje olovený / RoHS neodpovídající

Ship From: Hong Kong

Shipment Way: DHL/Fedex/TNT/UPS/EMS

[Request For Quotation](#)

PARAMETR PRODUKTU

Part Number	MAX6376XR27-T	Výrobce	Maxim Integrated
Popis	IC VOLT DETECTOR LP 2.70V SC70-3	Stav volného vedení / RoHS	Obsahuje olovený / RoHS neodpovídající
Dostupné množství	5125 pcs	Datový list	MAX6375-MAX6380 Part Numbering System
Kategorie	Integrované obvody (IC)	Napětí - Práh	2.7V
Typ	Simple Reset/Power-On Reset	Dodavatel zařízení Package	SC-70-3
Série	-	resetování Prodeleva	20 µs Typical Propagation Delay
resetovat	Active High	Obal	Tape & Reel (TR)
Paket / krabice	SC-70, SOT-323	Výstup	Push-Pull, Totem Pole
Provozní teplota	-40°C ~ 85°C (TA)	Počet napětí Sledované	1
Typ montáže	Surface Mount	Úroveň citlivosti na vlhkost (MSL)	1 (Unlimited)
Stav volného vedení / RoHS	Contains lead / RoHS non-compliant	Detailní popis	Supervisor Push-Pull, Totem Pole 1 Channel SC-70-3
Číslo základní části	MAX6376		

Component-World.com je spolehlivý distributor elektronických součástek. Specializujeme se na všechny elektronické komponenty řady Maxim Integrated. Máme 5125 kusy Maxim Integrated MAX6376XR27-T na skladě dostupných. Vyžádejte si citát z distributora součástí elektroniky na Component-World.com, náš prodejní tým vás bude kontaktovat do 24 hodin.

RFQ Email: info@Components-World.com

SOUVISEJÍCÍ PRODUKTY

	Část#: MAX6376XR31-T Popis: IC VOLT DETECTOR LP 3.08V SC70-3	Výrobci: Maxim Integrated	Dotaz
	Část#: MAX6376XR28+T Popis: IC VOLT DETECT LP 2.80V SC70-3	Výrobci: Maxim Integrated	Dotaz
	Část#: MAX6376XR22-T Popis: IC VOLT DETECTOR LP 2.20V SC70-3	Výrobci: Maxim Integrated	Dotaz
	Část#: MAX6376XR23-T Popis: IC VOLT DETECTOR LP 2.30V SC70-3	Výrobci: Maxim Integrated	Dotaz
	Část#: MAX6376XR25-T Popis: IC VOLT DETECTOR LP 2.50V SC70-3	Výrobci: Maxim Integrated	Dotaz
	Část#: MAX6376XR26+T Popis: IC VOLT DETECT LP 2.63V SC70-3	Výrobci: Maxim Integrated	Dotaz
	Část#: MAX6376XR29+T Popis: IC VOLT DETECT LP 2.93V SC70-3	Výrobci: Maxim Integrated	Dotaz
	Část#: MAX6376XR29-T Popis: IC VOLT DETECTOR LP 2.93V SC70-3	Výrobci: Maxim Integrated	Dotaz
	Část#: MAX6376XR26-T Popis: IC VOLT DETECTOR LP 2.63V SC70-3	Výrobci: Maxim Integrated	Dotaz
	Část#: MAX6376XR22+T Popis: IC VOLT DETECT LP 2.20V SC70-3	Výrobci: Maxim Integrated	Dotaz
	Část#: MAX6376XR30+T Popis: IC VOLT DETECT LP 3.00V SC70-3	Výrobci: Maxim Integrated	Dotaz
	Část#: MAX6377UR22+T Popis: IC VOLT DETECT LP 2.20V SOT23-3	Výrobci: Maxim Integrated	Dotaz
	Část#: MAX6376XR23+T Popis: IC VOLT DETECT LP 2.32V SC70-3	Výrobci: Maxim Integrated	Dotaz
	Část#: MAX6376XR31+T Popis: IC VOLT DETECT LP 3.08V SC70-3	Výrobci: Maxim Integrated	Dotaz
	Část#: MAX6376XR28-T Popis: IC VOLT DETECTOR LP 2.80V SC70-3	Výrobci: Maxim Integrated	Dotaz
	Část#: MAX6376XR31+ Popis: IC VOLTAGE DETECTOR	Výrobci: Maxim Integrated	Dotaz
	Část#: MAX6376UR29+T Popis: IC VOLT DETECT LP 2.93V SOT23-3	Výrobci: Maxim Integrated	Dotaz
	Část#: MAX6376XR24-T Popis: IC VOLT DETECTOR LP 2.40V SC70-3	Výrobci: Maxim Integrated	Dotaz
	Část#: MAX6376XR30-T Popis: IC VOLT DETECTOR LP 3.00V SC70-3	Výrobci: Maxim Integrated	Dotaz
	Část#: MAX6376UR26+T Popis: IC VOLT DETECT LP 2.63V SOT23-3	Výrobci: Maxim Integrated	Dotaz

Související klíčová slova pro **MAX6376XR27-T**

Maxim Integrated MAX6376XR27-T.	MAX6376XR27-T distributor	MAX6376XR27-T dodavatel	MAX6376XR27-T Cena
MAX6376XR27-T Stáhnout datasheet.	MAX6376XR27-T Datasheet.	MAX6376XR27-T Stock.	koupit MAX6376XR27-T.
Maxim Integrated MAX6376XR27-T.			